

COMUNE DI ALATRI
 PROVINCIA DI FROSINONE
 REGIONE LAZIO

**STUDIO DI MICROZONAZIONE SISMICA
 LIVELLO I**
 (AI SENSI DELLA P.G.R. 145/2010)

CARTA DELLE MOPS
 MICROZONAZIONE OMOGENEA DI PROSPETTIVAZIONE SISMICA

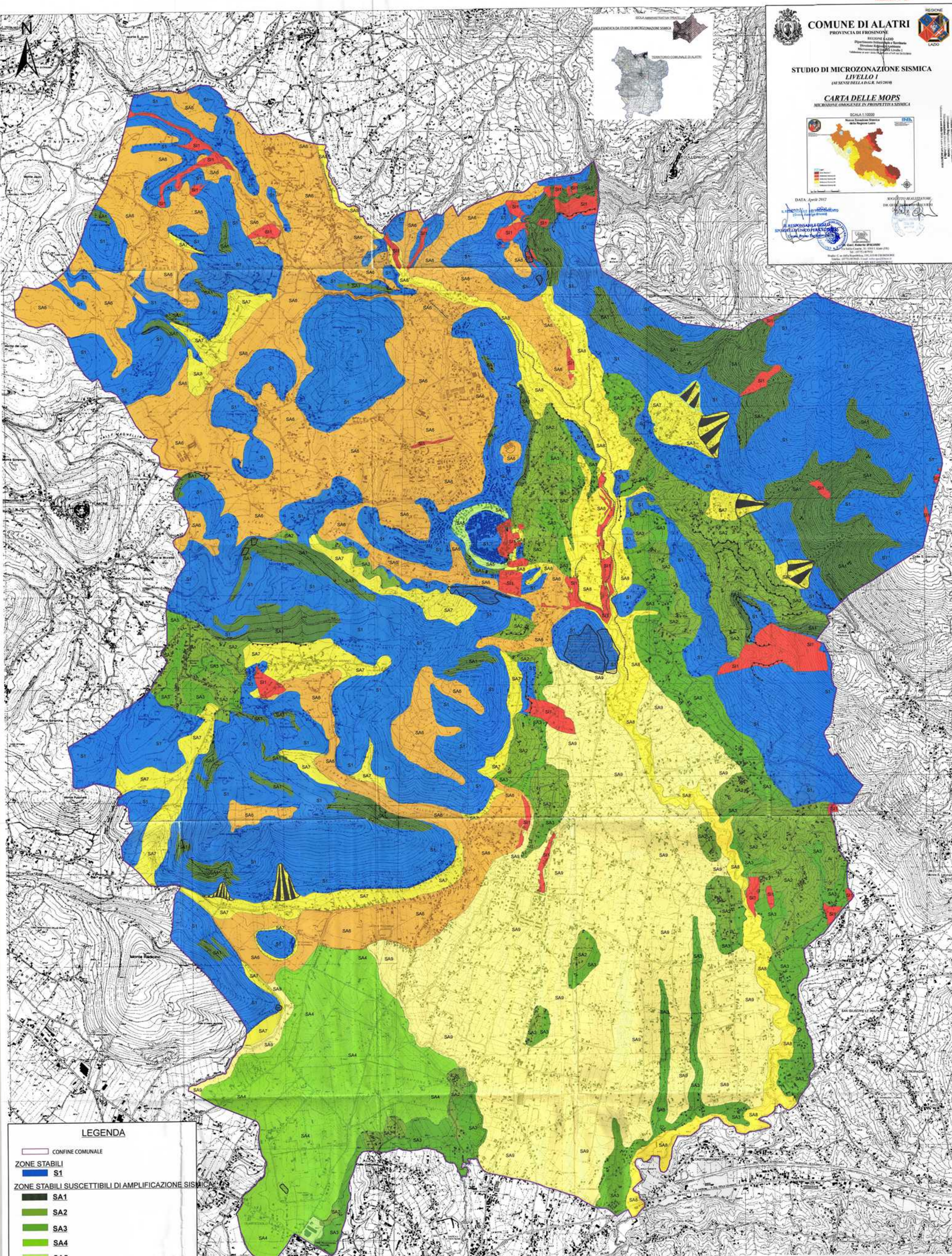
SCALA 1:10.000

DATA Aprile 2012

ING. **GIUSEPPE PASTORE**
 RESPONSABILE DELLA
 STUDIO DI MICROZONAZIONE SISMICA

ING. **GIUSEPPE PASTORE**
 SOCIETA' REALIZZATRICE
 DEL SERVIZIO DI STUDIO

ING. **GIUSEPPE PASTORE**
 SOCIETA' REALIZZATRICE
 DEL SERVIZIO DI STUDIO



LEGENDA

CONFINE COMUNALE

ZONE STABILI
 S1

ZONE STABILI SUSCETTIBILI DI AMPLIFICAZIONE SISMICA

SA1
 SA2
 SA3
 SA4
 SA5
 SA6
 SA7
 SA8
 SA9

ZONE INSTABILI
 SI1

CAVA
 ORLO DI SCARPATA
 ORLO DI TERRAZZO

COLONNE RAPPRESENTATIVE DEI MODELLI GEOLOGICI DEL SOTTOSUOLO PER SINGOLA MOPS

ZONE STABILI
 S1

ZONE STABILI SUSCETTIBILI DI AMPLIFICAZIONE SISMICA
 SA1
 SA2
 SA3
 SA4
 SA5
 SA6
 SA7
 SA8
 SA9

ZONE INSTABILI
 SI1

SCALA 1:10.000